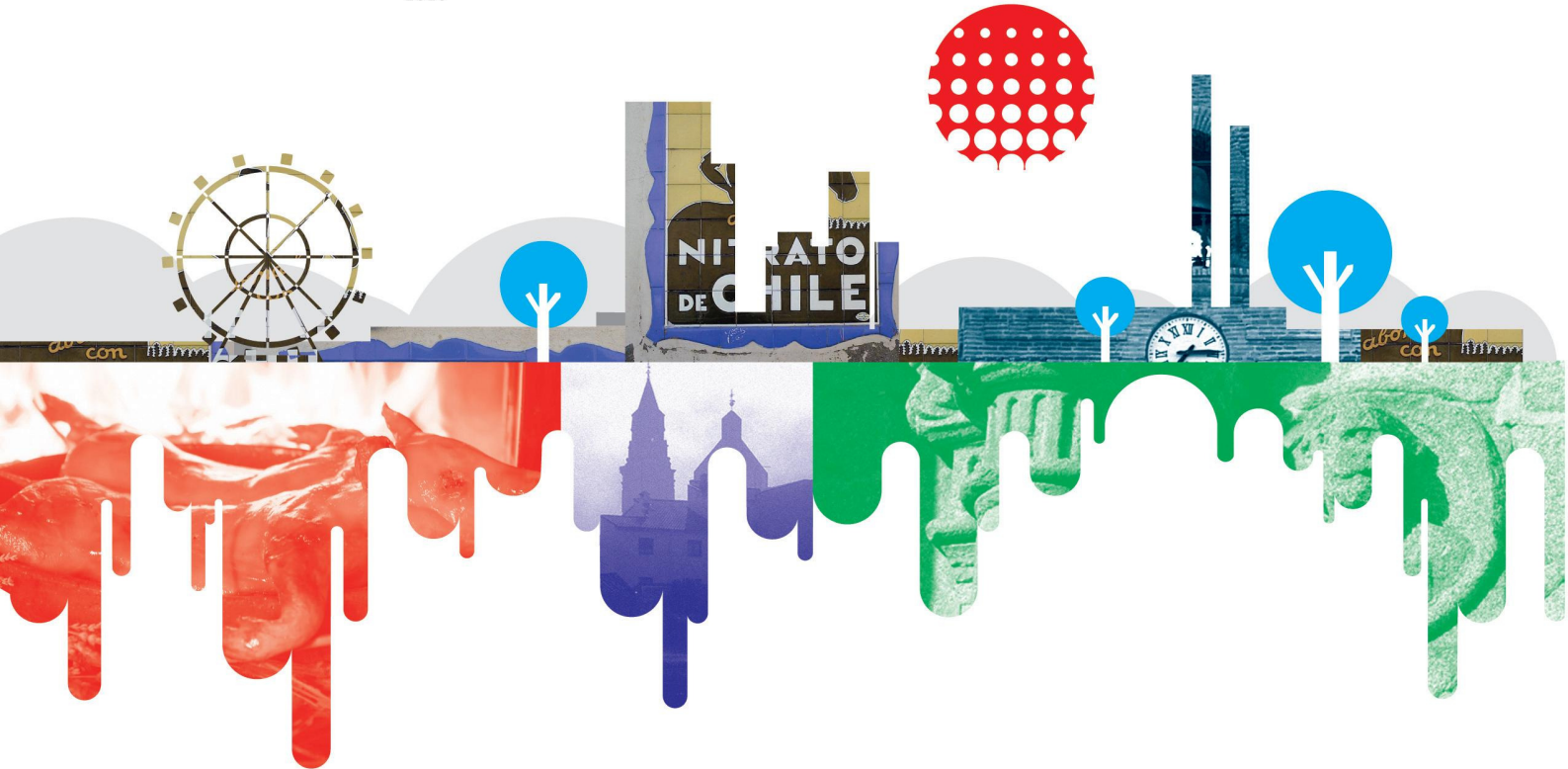


**2ª FERIA
MULTISECTORIAL**
DE PEÑARANDA Y COMARCA

2010

Organiza:



**2ª FERIA
MULTISECTORIAL**
DE PEÑARANDA Y COMARCA

Peñaranda de Bracamonte - 2, 3 y 4 de Julio de 2010



c/ Salvador Gómez de Liaño, 1-2º
37300 Peñaranda de Bracamonte
(Salamanca)

Tel 667 579 462
Fax 923 027 303

Colaboran:



Por segundo año consecutivo, ASEMPECO se ha dispuesto a organizar la FERIA Multisectorial de Peñaranda y Comarca.

Al igual que en la primera edición, han sido muchas las dificultades encontradas, sobre todo de financiación, dadas las secuelas que esta crisis está dejando en los presupuestos de las administraciones públicas. No obstante, también han sido numerosos los apoyos que nos han alentado a volver a embarcarnos en esta difícil empresa.

Esta segunda edición se nos antoja determinante para su futuro, ya que marcará su tendencia de los próximos años. Superado ya el aliciente de la novedad de la primera convocatoria, los apoyos de instituciones, expositores y público, se tornan más reveladores de la auténtica dimensión y alcance de esta feria.

Estamos seguros de que únicamente la suma de los esfuerzos de todos -empresarios, políticos, y muy en particular, ciudadanos- nos hará superar esta situación y alcanzar así un escenario más propicio para seguir generando ilusión, bienestar y calidad de vida.

Jesús de Castro
Presidente de ASEMPECO

VIERNES 2 DE JULIO 2010

- 17:30 h Apertura Feria.
- 18:00 h Recepción autoridades y visita a la Feria.
- 18.00 h Ambientación musical "Dulzaina Alborada".
- 19:00 h Degustación de tapas peñarandinas en el Vivero de Empresas INNOVA.
~Cafetería Los Álamos
- 19.30 h Historia de la Cooperativa Bracamonte en el Vivero de Empresas INNOVA.
- 20.30 h Degustación Queimada stand Pedro Ribeiro.
- 21.30 h Exhibición de Sevillanas en Plaza de España.
~Escuela de Sevillanas de Peñaranda
- 22.00 h Cierre de expositores.

SÁBADO 3 DE JULIO 2010

- 10:00 h Apertura Feria.
- 11.00 h Actividades infantiles. ~Cruz Roja
- 12:00 h Arte tradicional del encaje de bolillos en la carpa.
~Asociación Peñarandina de Bolillos
- 12.30 h Exhibición "Spinning" en Plaza de España.
~Gimnasio CID
- 15:00 h Cierre de expositores.
- 18:00 h Apertura de expositores.
- 18.30 h Pasacalles.
- 19.00 h Exhibición canina en Plaza de España.
~Black Dog
- 20.00 h Degustación Queimada stand Pedro Ribeiro.
- 21.00 h Pasacalles.
- 22:00 h Cierre de expositores.
- 22:00 h Actuación musical en Plaza de España.
~Grupo "Blue Cats"

DOMINGO 4 DE JULIO 2010

- 10:00 h Apertura Feria.
- 12:00 h Actividades infantiles. ~Cruz Roja
- 14.30 h Exhibición de motos en Plaza Nueva.
- 15:00 h Cierre de expositores.
- 18:00 h Apertura de expositores.
- 18.00 h Despedida de moteros en Plaza España.
- 18.30 h Pasacalles.
- 19.00 h Degustación de dulces peñarandinos.
~Dulces Dulca
- 20:00 h Pasacalles.
- 21:00 h Cierre Feria. Fin de Fiesta.

